

# TENNIS SINGOLO IN PALLONE PRESSOSTATICO

CAMPO TENNIS SINGOLO IN PALLONE PRESSOSTATICO

N° FARI: 10

ALTEZZA FARI: 7,5 M

PRODOTTI LED UTILIZZATI: PROIETTORI 150W

**LUMINOSITA': 300LX**

**UNIFORMITA': 0,90**

Responsabile:

No. ordine:

Ditta:

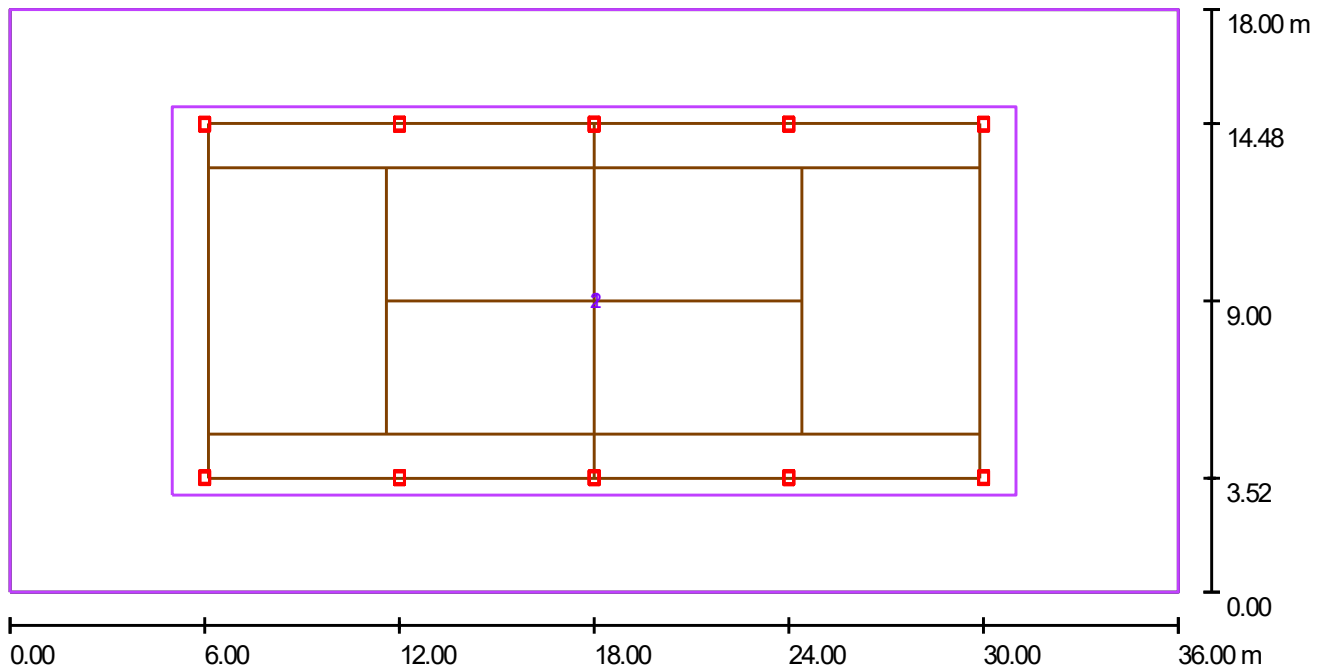
No. cliente:

Data:

Redattore: Gianfranco Cocozza

# TENNIS SINGOLO IN PALLONE PRESSOSTATICO

## Tennis Singolo in Pallone Pressostatico 10 fari / Griglia di calcolo (lista coordinate)



## Tennis Singolo in Pallone Pressostatico 10 fari / Risultati Illuminotecnici

### Panoramica risultati

Posizione: (18.000 m, 9.000 m, 1.000 m)

Dimensioni: (26.000 m, 12.000 m)

Rotazione: (0.0°, 0.0°, 0.0°)

No.	Tipo	$E_m$ [lx]	$E_{min}$ [lx]	$E_{max}$ [lx]	$E_{min} / E_m$	$E_{min} / E_{max}$	$E_{h,m} / E_m$	H [m]
1	perpendicolare	369	333	400	0.90	0.83	/	0.000

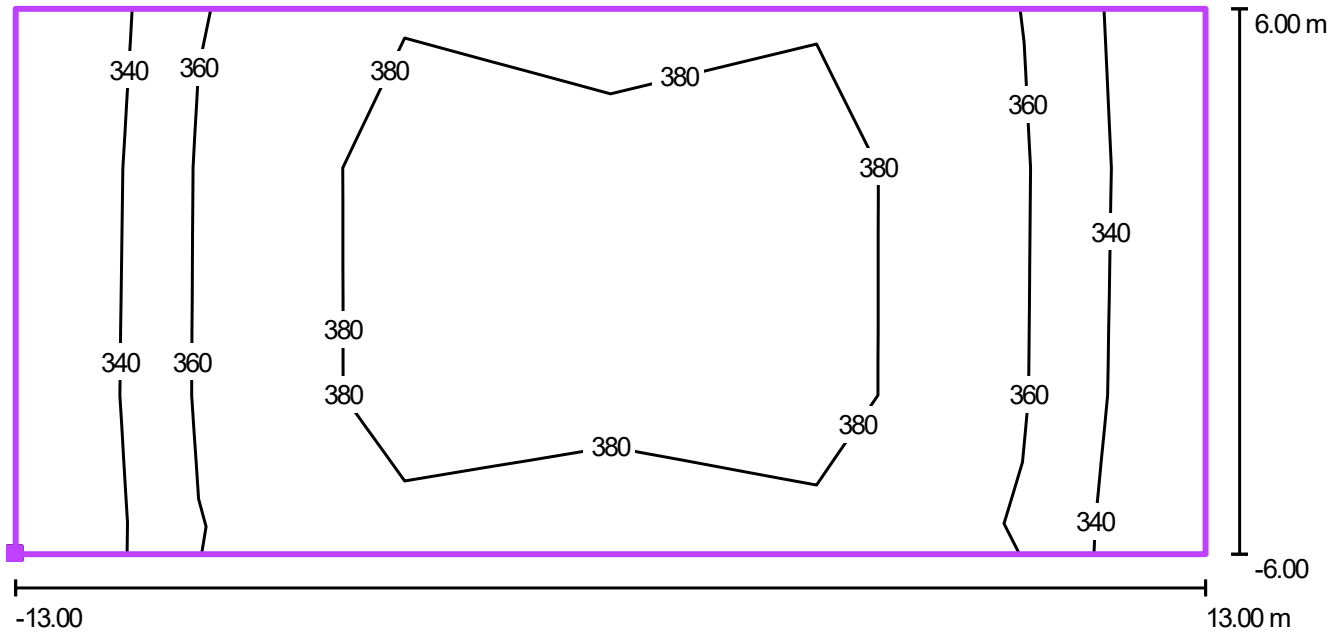
$E_{h,m} / E_m$  = Rapporto tra illuminamento centrale orizzontale e verticale, H = Altezza di misurazione

### Distinta lampade

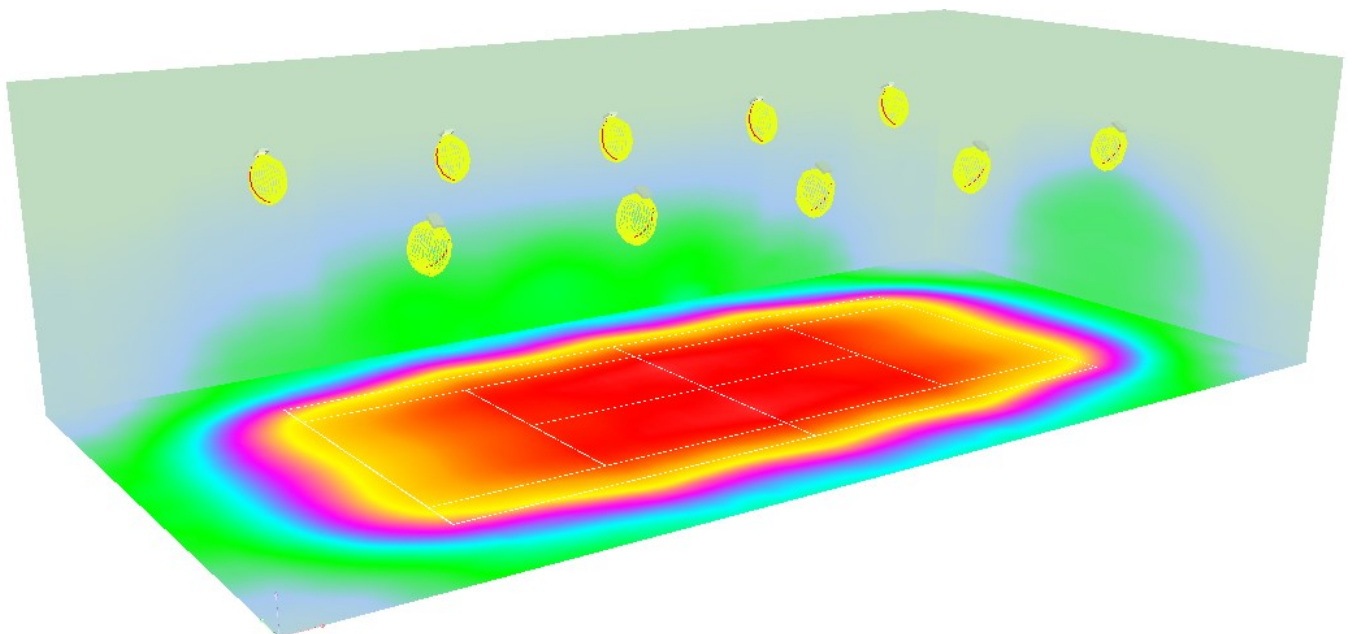
No.	Pezzi	Denominazione
1	10	G-LED PROIETTORE LED 150W

# TENNIS SINGOLO IN PALLONE PRESSOSTATICO

Tennis Singolo in Pallone Pressostatico 10 fari / Griglia di calcolo/ Isolinee(E)



Tennis Singolo in Pallone Pressostatico 10 fari / Rendering Colori Sfalsati



lx